

ちょっと
した 山梨県医療的ケア児支援センター
災害対策事業

避難訓練をしてみませんか

一個別避難計画のイメージを膨らませましょうー

災害対策に取り組む中で、

「何から、どうやって取り組めばいいのかわからない」

「課題が山積で、先に進めない」という声を聞きます。

できるところから、できる方法で、まずはちょっとした
避難訓練に取り組んでみませんか？

医療的ケア児者とその家族が身近な支援者と一緒に取り
組めるようにサポートいたします。



時 期

2025 11月～26 2月

会 場

医療的ケア児者のおうち、
その周辺地域など、ご希望の場所

対 象

医療的ケア児と、そのご家族
医療・福祉・行政などの関係者

こんなお悩みありませんか？

- ・ 避難所はどこにあるの？
どこに避難すればいいの？
- ・ どうやって避難したらいいの？
- ・ いざという時に助けてくれる人が
思いつかない
- ・ 避難訓練って、何をしたらいいの？
- ・ 災害対策って、何から始めていいか
わからない

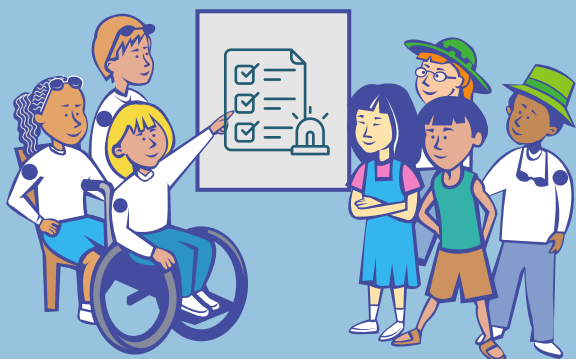


費用は無料

募集

5 件程度

詳しい内容は次のページをご覧ください



避難訓練の内容や方法、
かたちはご相談に応じます。
お気軽にお問い合わせください。

主催 山梨県医療的ケア児支援センター

お申し込み・お問い合わせは下記にお願いいたします。

055-287-8209 平日9:00-17:00

info@icare-yamanashi.jp



山梨県
医療的ケア児支援センター
Yamanashi Center for Children with
Special Health Care Needs

ちょっと
した

避難訓練をしてみませんか

— 個別避難計画のイメージを膨らませましょう —

事業の流れ

身近な支援者と一緒
に考え、実施します

1. まずは、事前にお話を伺います

- ・ 個別避難計画は作成していますか？
- ・ どんな風に避難を考えていますか？

などなど・・・



2. 実際にできそうなところを みつけ、避難訓練をやってみましょう

避難訓練の例

避難訓練の内容や方法、
かたちはご相談に応じます。

- ・ 自宅近くの避難所まで、散歩がてら歩いて、
周囲の危険を感じてみよう！
- ・ 浸水を想定して、普段通るアンダーパスを避けて、
違う経路で移動してみよう！
- ・ 災害を想定して、支援者に連絡して集まってもらおう！
- ・ 集合住宅等にお住まいの方、エレベーターなしで、
階段で1階まで下りてみよう！

などなど・・・



3. 振り返りを行い、計画の見直し を行います。

- ・ 見直しが必要なところはあったか
- ・ 今後、どのように修正していくか

などなど・・・



想定時間：1時間半程度

避難訓練＋振り返り

主催 山梨県医療的ケア児支援センター

お申し込み・お問い合わせは下記にお願いいたします。

☎ 055-287-8209 平日9:00-17:00

✉ info@icare-yamanashi.jp



山梨県
医療的ケア児支援センター
Yamanashi Center for Children with
Special Health Care Needs